



# Approches innovantes de validation des compétences

Lisa Neddham – Directrice IBM Suisse Romande



# Agenda

- Nécessité de nouvelles approches
- Zoom sur les badges numériques
- Opportunités et challenges
- Comment se lancer
- Questions/réponses

# Entrée en matière...

Nous apprenons tout au long de notre vie, sans toujours en avoir conscience. Quelle part de ce que nous apprenons relève des apprentissages informels ?

- La totalité
- Environ 50%
- Pas plus de 70%
- Près de 90%



# Nécessité de nouvelles approches

- La formation continue
- L'émergence et l'évolution rapide des technologies
- L'internationalisation des parcours métiers
- L'inclusion



# Zoom sur les badges numériques

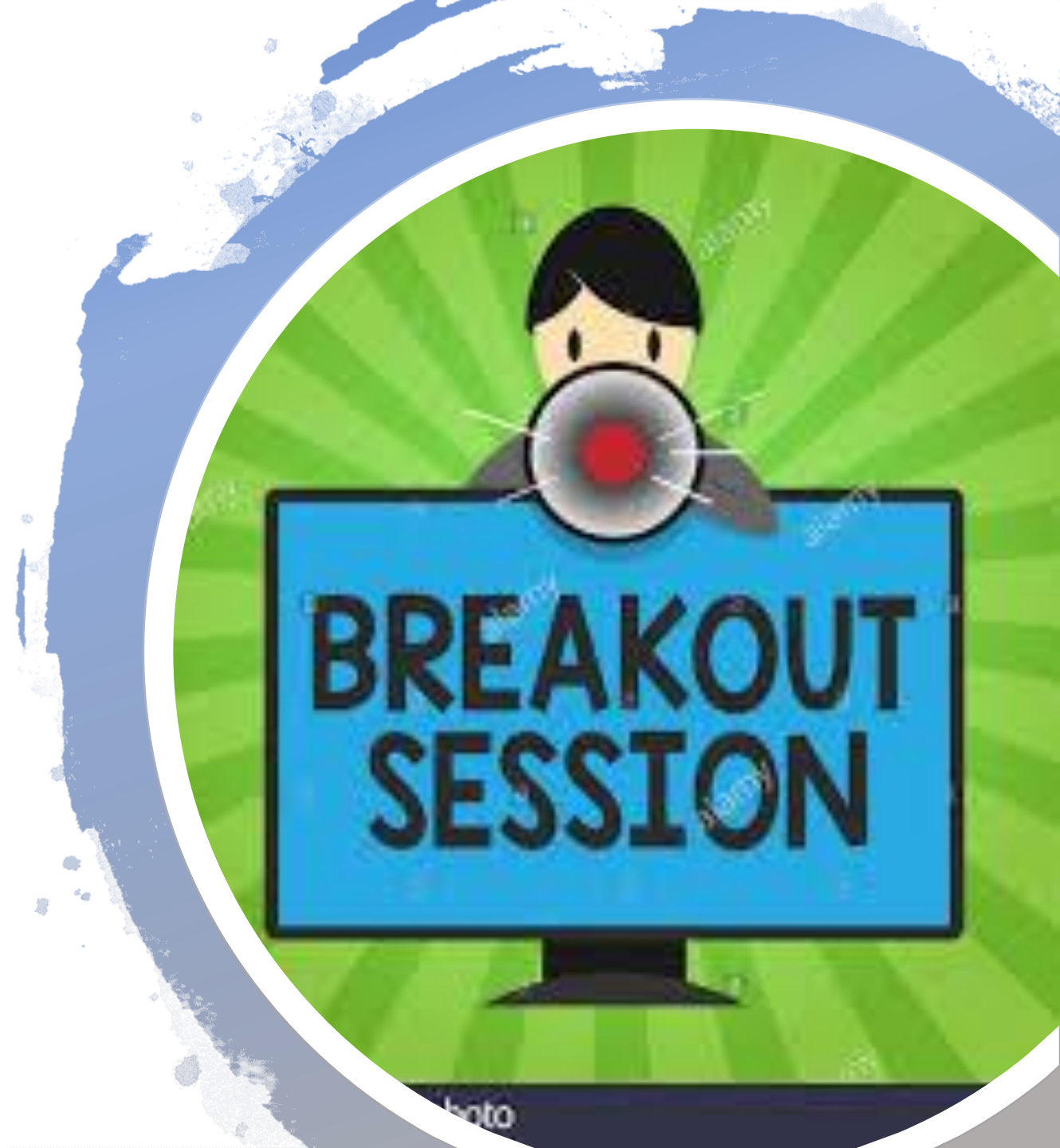
- Qu'est-ce qu'un **badge numérique**?

*Le badge numérique est un fichier numérique (page Web) qui est une représentation visuelle d'un apprentissage ou d'un accomplissement. Il est composé de données structurées (métadonnées) qui sont validées, cryptées et décernées par le système de badge selon les configurations de l'organisme émetteur. (Source: [badgenumerique.com](http://badgenumerique.com))*

- Usages - **Motiver, reconnaître, certifier**
- Exemples d'application: <https://skillsbuild.org/>



# Opportunités et challenges



# Opportunités et challenges

➤ Agilité

➤ Portabilité

➤ Inclusion

➤ ....

➤ Reconnaissance et adoption

➤ Référentiel commun

➤ Gouvernance

➤ ...

# Comment se lancer

- Commencer sur un périmètre réduit
- Y attacher une réelle valeur
- Intégrer dans une stratégie complète de développement des compétences





Q&A

