



Les stages en perspective

1^{ère} assises des stages à Genève

10 octobre 2017

José V. Ramirez

Haute école de gestion de Genève et PRN LIVES



Points

- Évaluation des Mesures du marché du travail—MMT
- Tendances sur l'emploi et le travail
- Caractéristiques des Programmes d'emploi temporaire—PET et des stages



Évaluation des MMT en Suisse



Objectifs des MMT

- a) «Améliorer la capacité de réinsertion des demandeurs d'emploi afin que ces derniers puissent s'intégrer rapidement et durablement;
- b) Encourager le perfectionnement professionnel conformément aux besoins du marché du travail;
- c) Diminuer le risque de chômage de longue durée et donner la possibilité d'acquérir de nouvelles expériences professionnelles.»



Évaluations des MMT

1. Incidence sur le comportement et les chances des postulants/es, **SECO 2015**: 5 ORP (sans Genève) et 725'000 candidatures exploitées entre avril 2012 et mars 2013
2. Evaluation de l'efficacité, de l'exécution et de la surveillance des Programme d'emploi temporaire—PET et stages professionnels par le *Contrôle fédéral des finances*—**CFFin 2015**: 2/11 mesures proposées par la LACI dans 8 cantons (dont Genève)

Principal défi méthodologique: **absence d'une base de comparaison appropriée**

(«le contrefactuel idéal n'existe pas»)



Évaluations des MMT: liens web

- SECO 2015:

[https://www.seco.admin.ch/seco/fr/home/Publikationen
Dienstleistungen/Publikationen und Formulare/Arbeit/Arb
eitsmarkt/Informationen Arbeitsmarktforschung/evaluatio
n-der-arbeitsmarktlichen-massnahmen.html](https://www.seco.admin.ch/seco/fr/home/Publikationen_Dienstleistungen/Publikationen_und_Formulare/Arbeit/Arbeitsmarkt/Informationen_Arbeitsmarktforschung/evaluation-der-arbeitsmarktlichen-massnahmen.html)

- CFFin 2015:

[https://www.efk.admin.ch/images/stories/efk dokumente
/publikationen/evaluationen/Evaluationen%20\(47\)/13470B
E Schlussbericht V04 f.pdf](https://www.efk.admin.ch/images/stories/efk_dokumente/publikationen/evaluationen/Evaluationen%20(47)/13470BE_Schlussbericht_V04_f.pdf)




Incidence globale (SECO 2015)

Méthode : avant/après MMT

- **+8.6 %** de chances en plus d'être convié/e à un entretien d'embauche
- **-0.4 %** de postulations
- **+9.7 %** de décrocher un entretien

→ Pas d'*effet d'enfermement* observé


→ La deuxième MMT a un plus grand effet



Incidence selon le profil des participants/es (SECO 2015)

Effet mesuré est deux fois plus faible:

- pour les hommes comparativement aux femmes
- pour les 40 à 50 ans comparativement aux personnes plus jeunes/plus âgées
- pour les personnes de nationalité suisse comparativement aux personnes de nationalité étrangère



Deux types de PET (CFFin 2015)

- PET externe: «se déroulent dans des institutions à but non lucratif du marché du travail primaire»

*Aider les participants/es à acquérir de l'expérience et à améliorer leurs **compétences professionnelles***

- PET interne: «postes de travail proposés dans des institutions spécialisées et subventionnées par les pouvoirs publics»

*Acquisition de compétences sociales; favoriser l'**estime de soi***



Perception des participants/es (CFFin 2015)

PET:

- La moitié des personnes ont jugé leur programme utile à leur insertion professionnelle...deux tiers dans le canton de Genève!
- Meilleure «note» sur les PET externes

Stages professionnels:

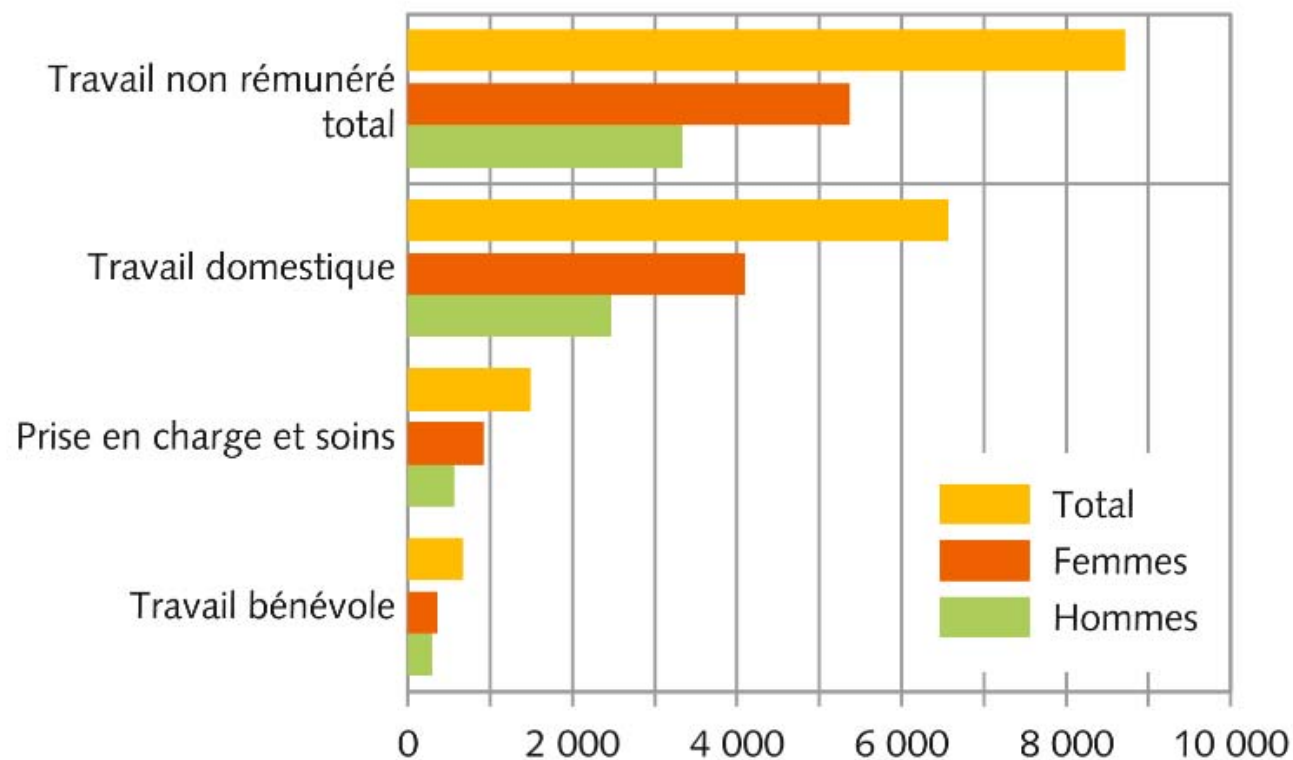
- 80 % ont jugé la mesure positive
 - 90% d'entre eux ont trouvé un emploi par la suite
 - 55 % ont décroché un CDI



Tendances sur l'emploi et le travail

Volume de travail non rémunéré, en 2013

En millions d'heures, population résidante de 15 ans et plus



Volume de travail
rémunéré, en 2013
(en millions d'heures)

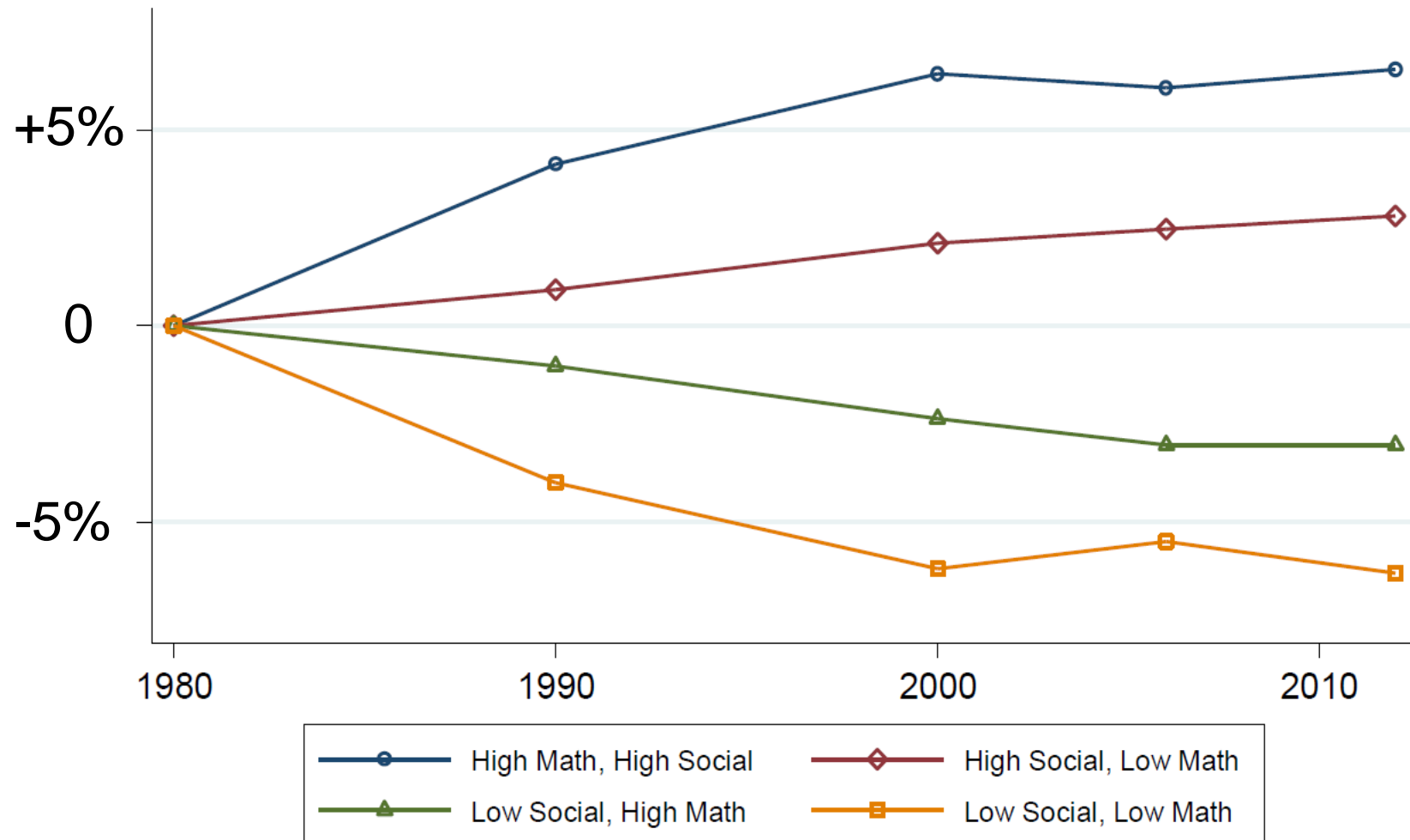
Femmes: 2'809

Hommes: 4'684

Total: 7'493

Source: OFS – Enquête suisse sur la population active (ESPA), © OFS, Neuchâtel 2015
module Travail non rémunéré

Dynamique de l'emploi, Etats-Unis

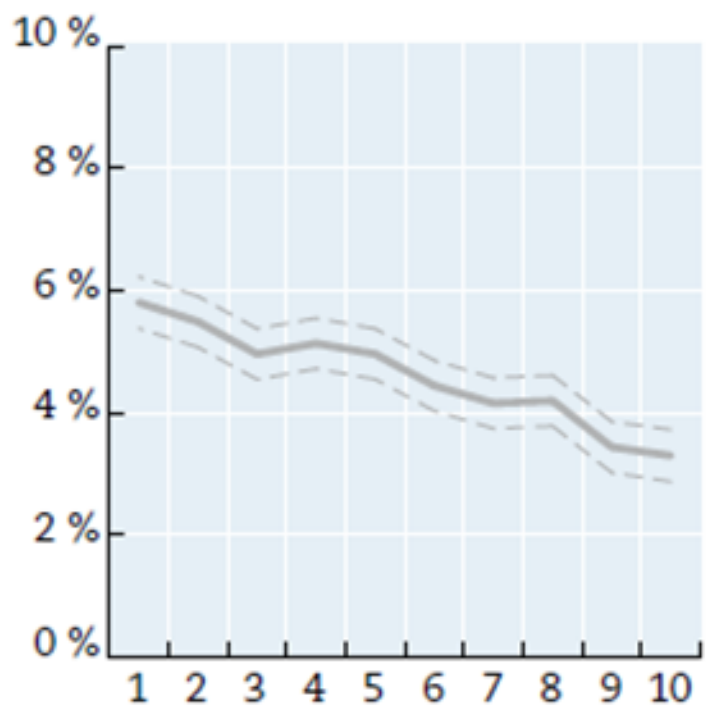


Source: D.J. Deming, NBER, 2015

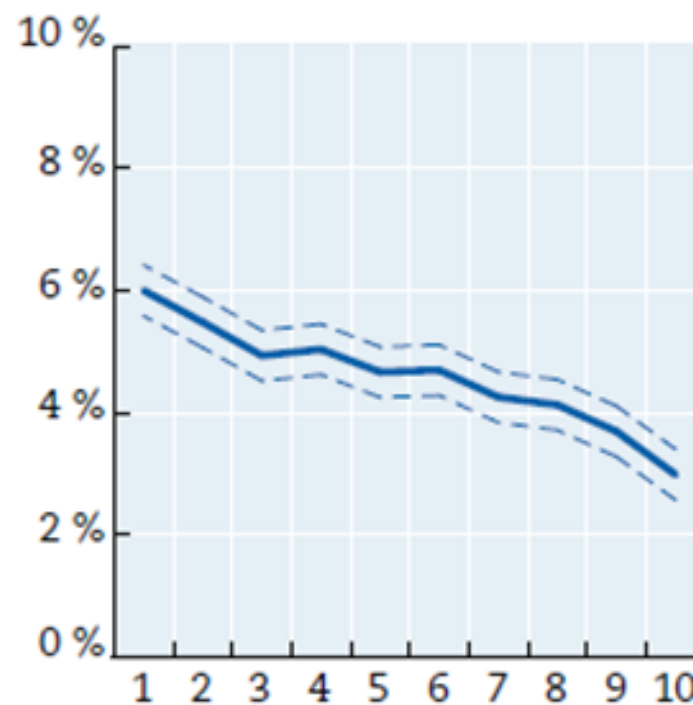
Compétences cognitives vs non-cognitives

Série F. Royaume-Uni

Probabilité de chômage déclaré à l'âge de 26 ans selon les déciles de compétence



Déciles de compétences cognitives



Déciles de compétences sociales et affectives



Caractéristiques des PET et des stages

MMT et distance avec le marché du travail primaire (SECO 2015)

- Type de MMT: Plus fort impact observé sur les PET et les cours orientés sur la personnalité; effet moindre sur les stages professionnels ...
- MMT qui ne sont pas intégralement alignées sur les exigences du marché du travail primaire doivent être maintenues
 - «Niche» sur les MMT avec exigences moins élevées et qui misent sur la consolidation progressive du savoir-faire et des capacités

Caractéristiques de MMT qui semblent influencer positivement leur succès (SECO 2015)

- Un minimum en termes d'intensité et de durée
- Des petits groupes
- Des éléments de coaching
- Un minimum de devoirs / auto-apprentissage
- Beaucoup d'entraînement en matière de technique de postulation
- Une structure modulaire



MMT et sous-enchère salariale

- Différenciation des stages:
 - MMT
 - Transition formation/emploi «normale» (e.g. stagiaires HETS)
- Mesures MMT et salaires:
 - Même défi méthodologique: participants/es MMT n'ont pas les mêmes caractéristiques que les personnes actives sur le marché du travail primaire



Conclusion

- Traits de la personnalité / compétences non cognitives/ compétences sociales sont/doivent être un objectif primordial dans l'implémentation et l'évaluation des MMT
- Besoin d'information important pour évaluer/valoriser au mieux les PET et stages professionnels faisant partie des MMT
 - Échanges d'expériences
 - Harmonisation des indicateurs, notamment sur les compétences non-cognitives (e.g. estime de soi)



Merci de votre attention